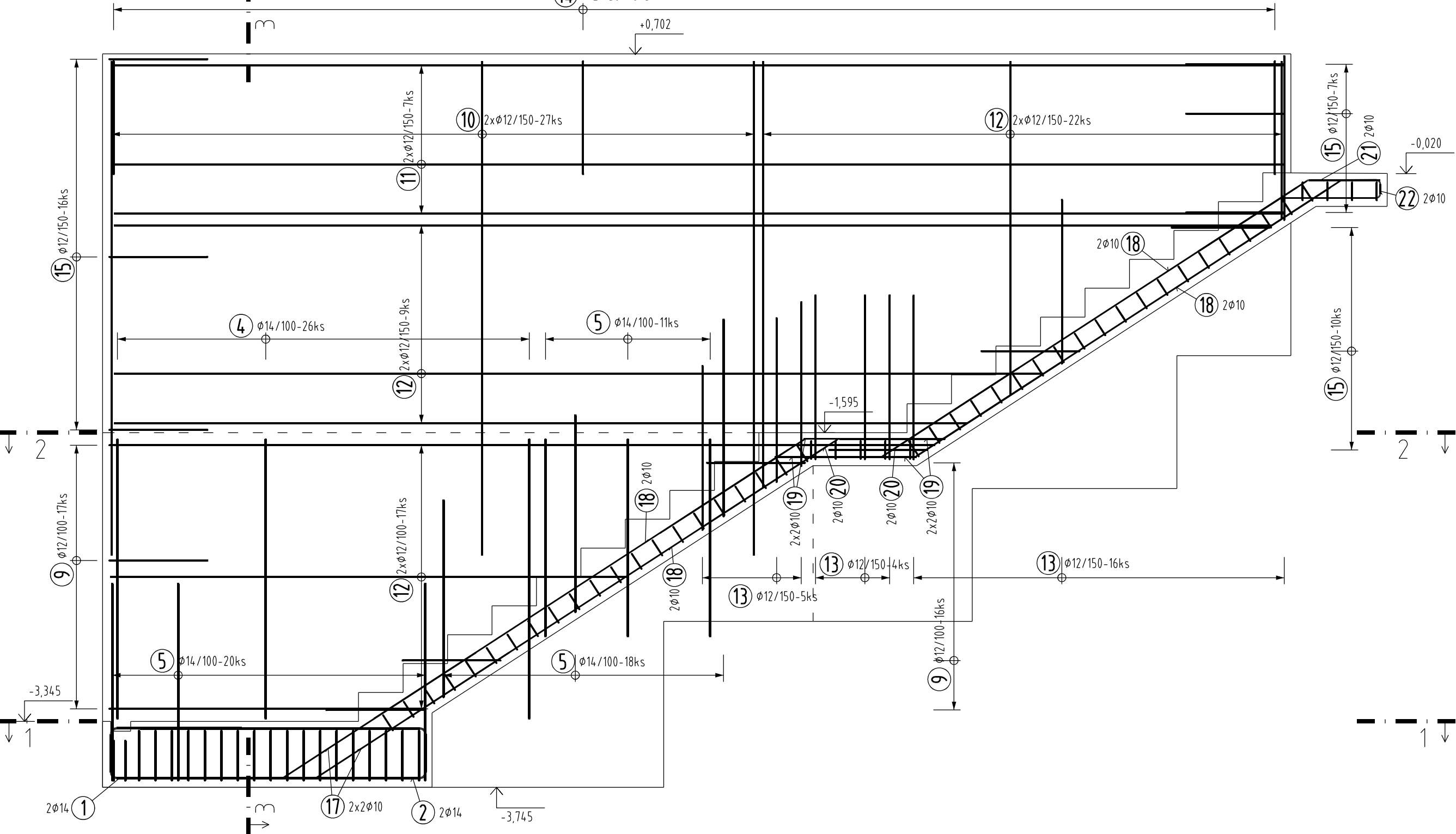
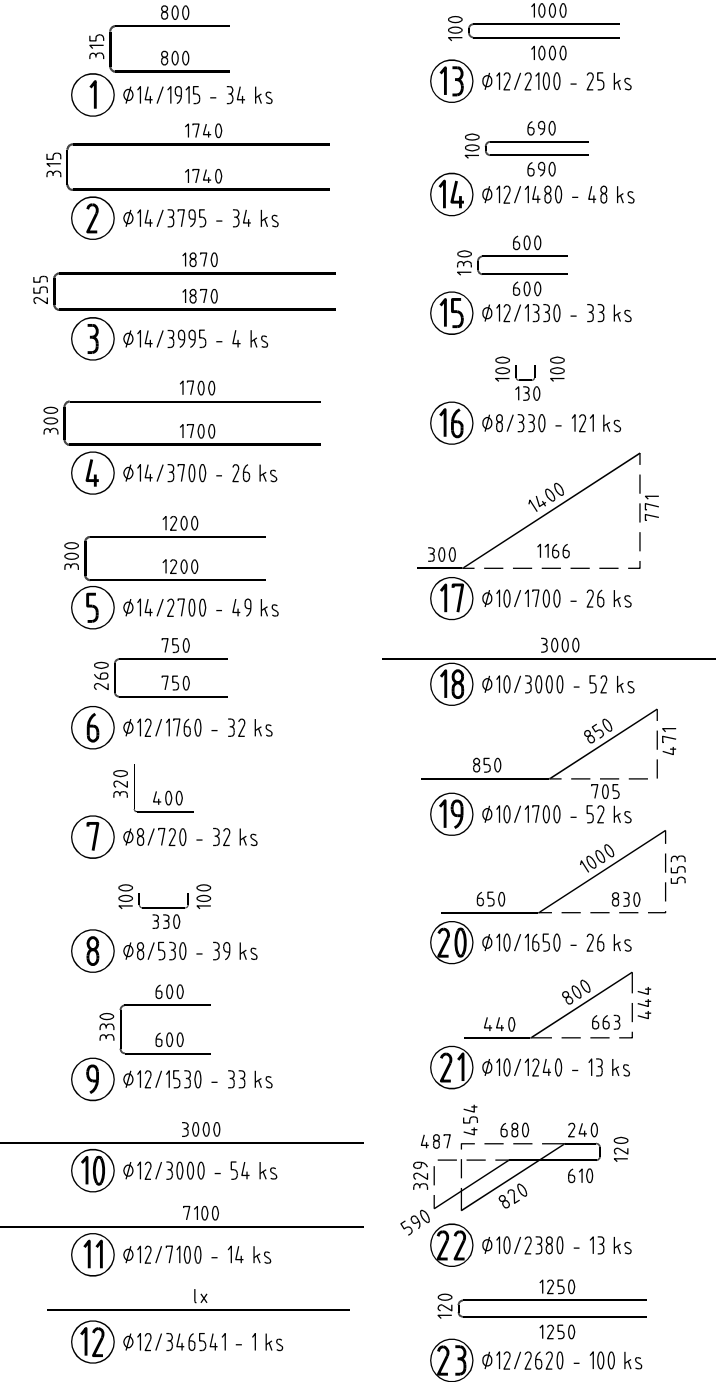


VÝSTUŽ STENY ST001 A SCHODISKOVÉHO RAMENA SCH001



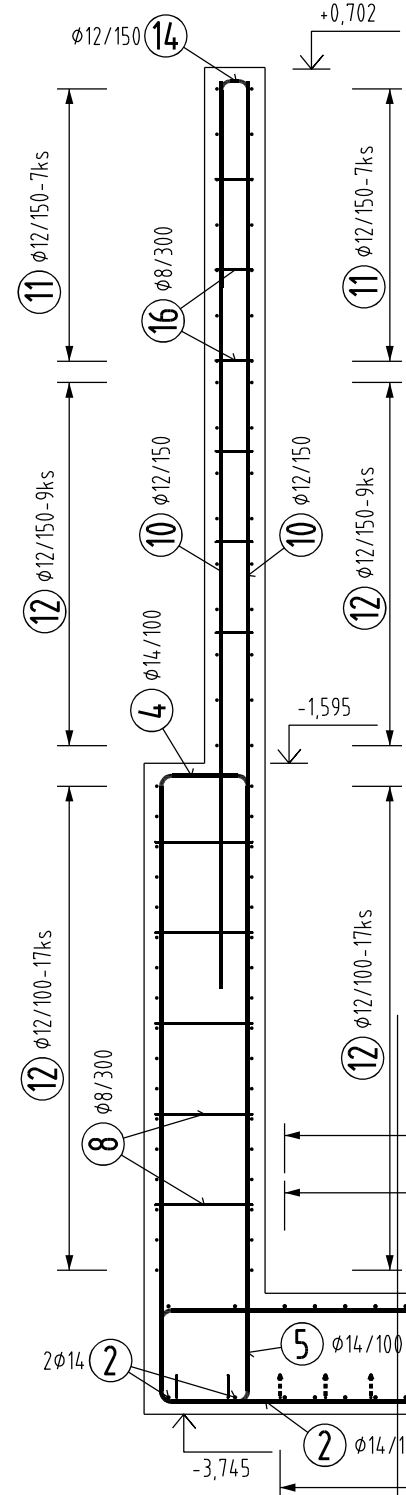
VÝKAZ VÝSTUŽE ST001 A SCH001

Č. pol.	D [mm]	Dĺžka [m]	Počet ks.	Dĺžka B500B			
				8	10	12	14
1	14	1915	34			65 110	
2	14	3 795	34			129 030	
3	14	3 995	4			15 980	
4	14	3 700	26			96 200	
5	14	2 700	49			132 300	
6	12	1 760	32			56 320	
7	8	0 720	32	23 040			
8	8	0 530	39	20 670			
9	12	1 530	33			50 490	
10	12	3 000	54			162 000	
11	12	7 100	14			99 400	
12	12	346 541	1			346 541	
13	12	2 100	25			52 500	
14	12	1 480	48			71 040	
15	12	1 330	33			43 890	
16	8	0 330	121	39 930			
17	10	1 700	26		44 200		
18	10	3 000	52		156 000		
19	10	1 700	52		88 400		
20	10	1 650	26		42 900		
21	10	1 240	13		16 120		
22	10	2 380	13		30 940		
23	12	2 620	100		262 000		
Celková dĺžka				83 64	378 56	1144 18	4 38 62
Špecifická hmotnosť				0 395	0 617	0 888	1 208
Hmotnosť [kg]				33 04	233 57	1016 03	529 85
Prestrih 5% [kg]					90 62		
Hmotnosť celkom					1903 12		



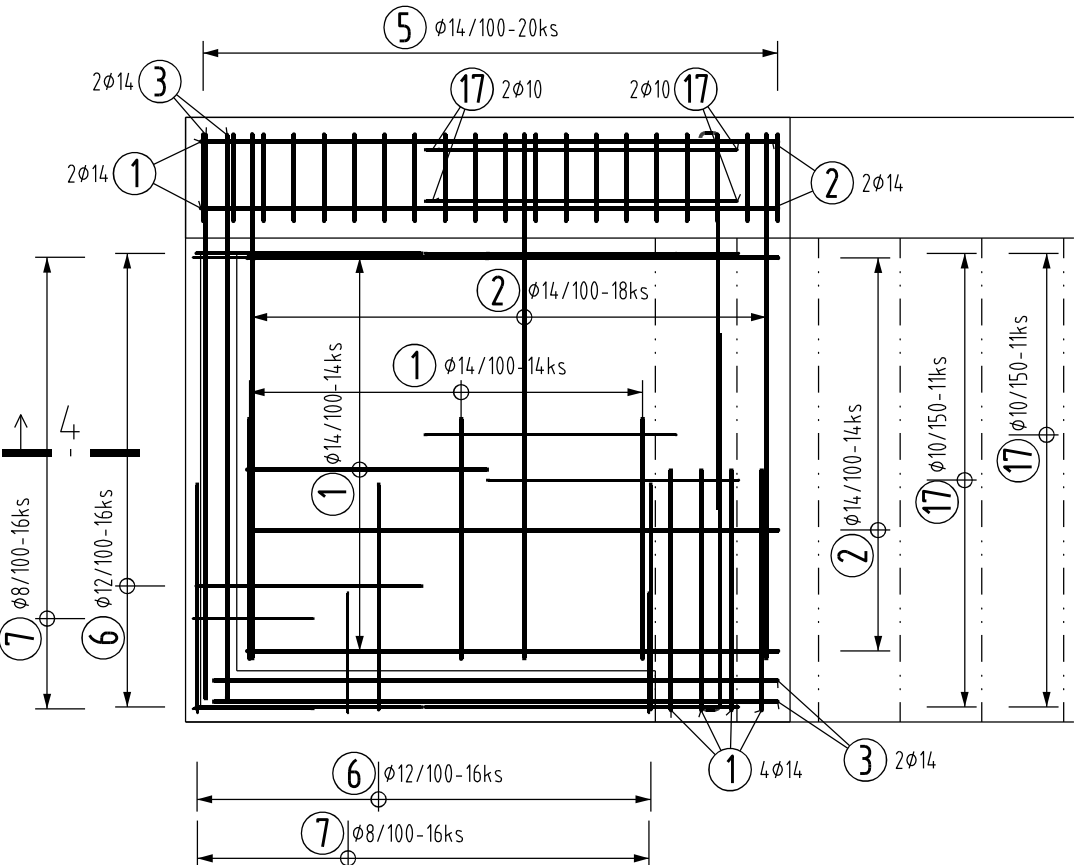
VÝSTUŽ STENY ST001

REZ 3-3 M125



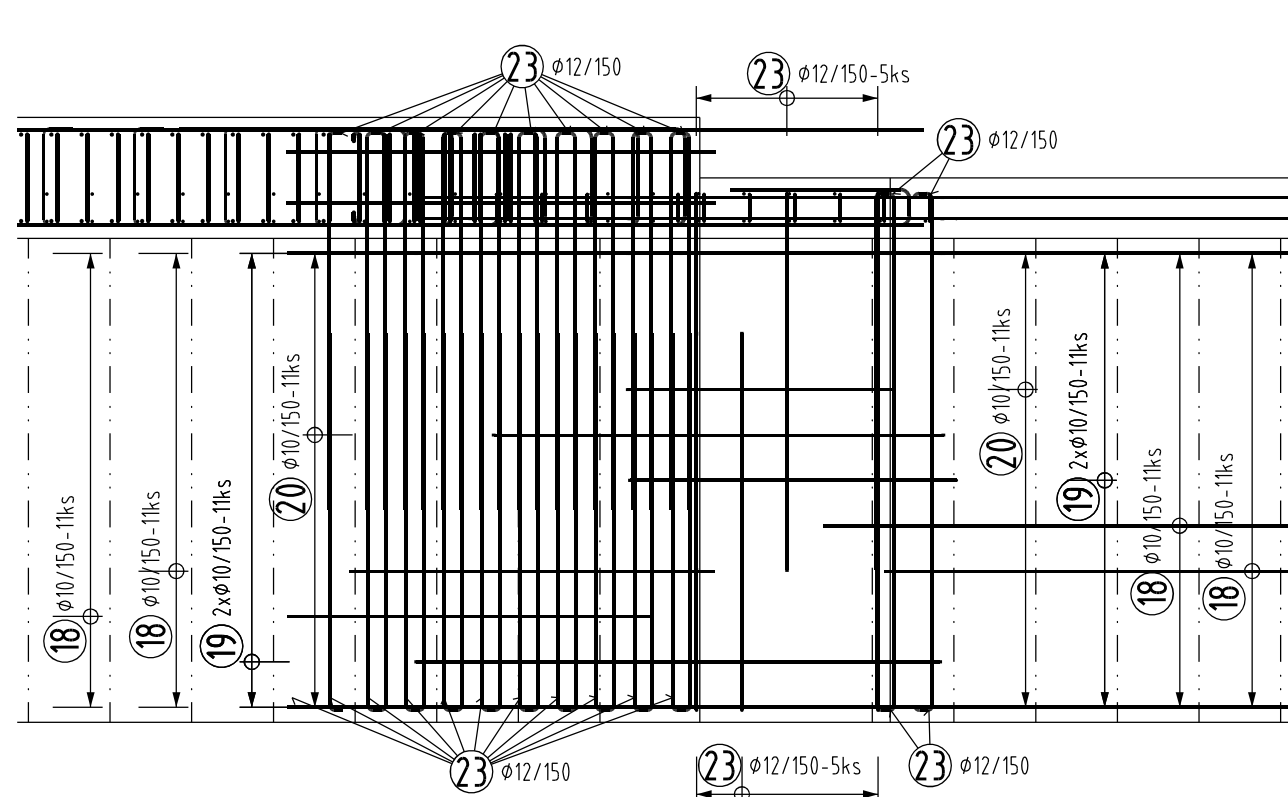
VÝSTUŽ STENY ST001 A SCHODISKOVÉHO RAMENA SCH001

REZ 1-1 PÓDORYS M125



VÝSTUŽ SCHODISKOVÉHO RAMENA SCH001 MEDZIPODESTA

REZ 2-2 PÓDORYS M125

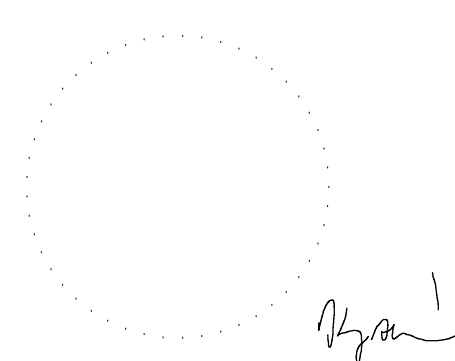


ALT.1 MAXIMÁLNA VZDIALENOSŤ PODPERNÝCH KOZLÍKOV ... 600mm (3ks/m2)... 85 ks  
- NIE SÚ SÚČASŤOU VÝKAZU VÝSTUŽE  
ALT.2 MAXIMÁLNA VZDIALENOSŤ DIŠŤANČNÝCH PÁSOV ..... 700mm (1,4m/m2)... 40 bm

DĹŽKA POLOŽIEK JE NA VONKAJŠÍ OBVOD  
KRYTIE VÝSTUŽE 40 mm  
VÝSTUŽ STYKOVAŤ PRESAHOŤ ... Ø10 ... min. 450 mm

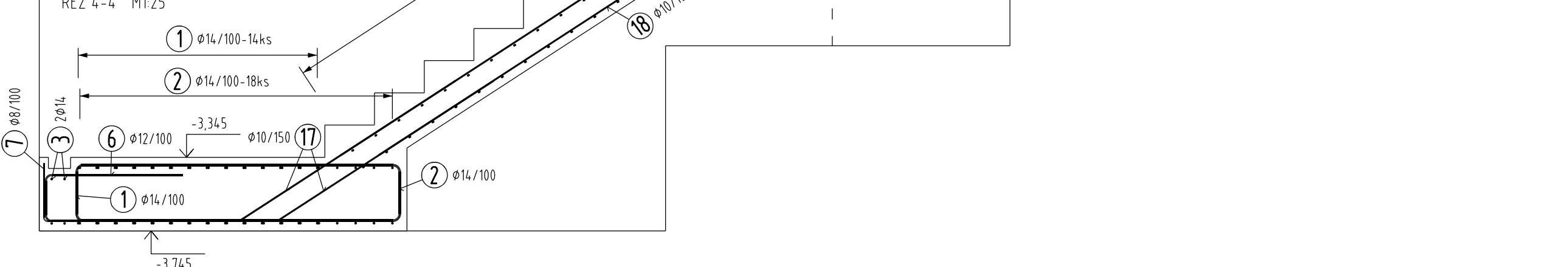
PRED BETONÁŽOU STENY VLOŽIŤ DO DEBNENIA KOTEVNÉ PRVKY PRE OCEĽOVÉ KONŠTRUKCIE

BETÓN EN 206-1 - C30/37 - XC4, XF4 (SK) - C10,4 - Dmax22 - S3  
VÝSTUŽ B 500B



VÝSTUŽ STENY SCH001

REZ 4-4 M125



revízia	obsah	dátum
SÚRADNICOVÝ SYSTÉM S-JTSK		ABSOLÚTNA VÝŠKA SO 14 ±0 000 ± m.n.m.
	slovenské národné múzeum slovak national museum	kód projektu KH-17-01-A
		časť dokumentácie E
	SLOVENSKÁ TECHNICKÁ UNIVERZITA V BRATISLAVE STAVEBNÁ FAKULTA	dátum 07./2021
		stupeň RPD
názov projektu	OBNOVA HRADU KRÁŠNA HÓRKA A REVITALIZÁCIA BEZPROSTREDNÉHO OKOLIA HRADU	profesia 02-0 STATIKA
miesto stavby	OBEK KRÁŠNOHORSKÉ PODHRADIE	
číslo parcely	parcely typu C, č. 387/2, 1540/56, 387/21, 387/28 k. ú. Kráľovský Podhradie	
investor, stavebník	SLOVENSKÉ NÁRODNÉ MÚZEUM, VAJANSKÉHO NÁBREŽIE 2, P.O. BOX 13, 810 06 BRATISLAVA	
autor	Ing. arch. R. ERDÉLYI, PhD., Ing. arch. M. KOTRUS, Ing. arch. A. KOTRUSOVÁ, PhD., Ing. M. ŠTEFANIDESOVÁ, Ing. arch. B. VACHOVÁ, PhD., Ing. arch. M. VAŇO, Ing. D. LAVRINČIKOVÁ, PhD.	
vypracoval	Ing. KATARÍNA KRAJČOVIČOVÁ	
zodpovedný projektant	Ing. KATARÍNA KYSELOVÁ, registračné č. 5976 Autorizovaný stavebný inžinier, kat.13 Inžinier pre statiku stavieb	formát 6x A4 mierka 1:25
obsah výkresu	VEĽKÝ STÁŇOK VÝKRES VÝSTUŽE SCHODISKA A STENY ST001	staveb. objekt výkres č. 07